



TABLES DE LISSAGE FIXES



Tables de lissage fixes Volvo - Pour grandes largeurs de finition

Les tables de lissage fixes Volvo ont fait la preuve de leur polyvalence et de leur efficacité sur une grande diversité de chantiers de finition de routes partout dans le monde. Les tables Volvo allient efficacité et rentabilité à une conception ultramoderne, qui tient totalement compte de vos impératifs actuels et futurs en matière de construction de route et d'environnement.

EQUIPEMENT STANDARD

- **Équipement dameur à amplitude variable**
- **Vibrations modulables**
- **Réglage du profil de bombement de la chaussée + 4%/- 2%**
- **Chauffage au gaz avec sécurité de flamme thermo-électrique**
- **Les barres d'attelage divisées**

Les tables de lissage Volvo fixes pour finisseurs ABG combinent les fonctions de damage et de vibration. Elles sont proposées avec une largeur de base de 2,50 m ou 3,00 m. Elles existent en simple ou double équipement dameurs.

La possibilité de varier l'amplitude permet au conducteur de présélectionner celle-ci en fonction de la nature des matériaux épandus et des conditions spécifiques au chantier. Le système de vibration n'augmente pas seulement le taux de compactage, il améliore en outre la texture superficielle, en particulier dans le cas de couches d'usure.

L'ensemble des tables de lissage fixes sont par ailleurs également disponibles en une version extensible Vario. La largeur de finition est modifiable en continu par commande hydraulique.

Les tables de lissage Volvo fixes prennent en charge des largeurs de finition jusqu'à 16 m pour réaliser des revêtements de toute première classe. Aux enrobés bitumineux s'ajoutent ici également les revêtements à sec, RCC et CBBM, les ballasts de chemin de fer et divers mélanges calibrés.

Elles couvrent donc un éventail d'applications particulièrement étendu, allant des routes de campagne jusqu'aux autoroutes et aux pistes d'atterrissage, en passant par divers types de travaux de remblayage.

La technologie du double compactage, ou "Duotamp" procure un taux élevé de précompactage, ce qui explique pourquoi on fait appel aux tables de lissage Volvo dans les situations les plus difficiles.

La facilité d'entretien et la polyvalence de l'utilisation sont deux caractéristiques typiquement Volvo. L'entretien quotidien est réduit au strict minimum. Le pupitre de commande centralisé fournit une information graphique et numérique sur l'ensemble des fonctions intervenant dans les opérations de finition. Le conducteur suit ainsi avec précision le déroulement du travail.





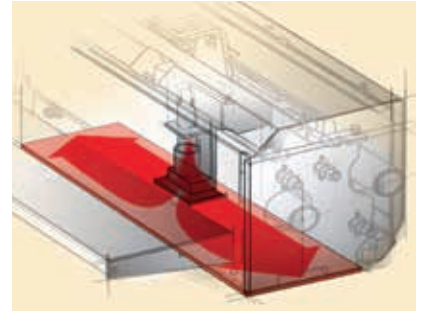
Rallonges

Des rallonges de 250, 500, 750, 1 000 et 1 250 mm permettent, par le biais de différentes combinaisons, d'obtenir différentes largeurs de finition.



Versions Variomatic

Toutes les tables de lissage fixes sont également proposées en versions Vario. Ces versions Vario combinent de grandes largeurs de finition avec d'infinies variations en fonction des bords irréguliers. La plage de réglage est de 0,75 m de chaque côté. La sortie et la rentrée des rallonges Vario sont commandées à partir de boîtiers extérieurs, d'où un suivi précis des changements de largeur.



Chauffage au gaz

Le système de chauffage au gaz est conçu de manière à assurer un chauffage efficace et régulier, non seulement du socle de la table, mais également du support de l'équipement dameur. Le processus de chauffage est surveillé par une sécurité de flamme thermoélectrique. Montage et démontage simples grâce à des connexions électriques et des raccords de gaz du type "à vis".

LARGEUR DE FINITION MAXI

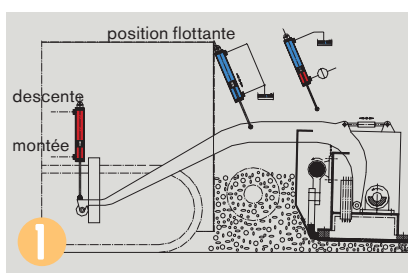
Type	Tables de lissage avec équipement dameur vibrant simple				Tables de lissage avec double équipement dameur vibrant			
	MB 122	MB 122 Vario	MB 120	MB 120 Vario	VDT 121	VDT 121 Vario	VDT 120	VDT 120 Vario
	m	m	m	m	m	m	m	m
Largeur de base	2,5	2,5	3,0	3,0	2,5	2,5	3,0	3,0
ABG6820, P6820C	10,0	-	-	-	-	-	-	-
ABG7820B, P7820C	11,0	-	-	-	9,0	-	-	-
ABG8820B, P8820C	13,0	12,0	-	-	13,0	12,0	-	-
ABG9820	-	-	16,0	12,5	-	-	13,0	12,5





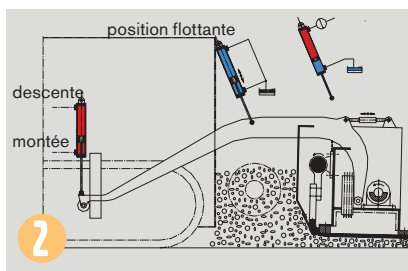
Une qualité de finition totalement sous contrôle

La finition est réalisée selon le principe de la table flottante. La table de lissage est reliée au finisseur par des barres d'attelage, ce qui lui permet de flotter librement sur la couche de matériaux posée. Dans certaines situations, toutefois, un contrôle ciblé est nécessaire au niveau de la table de lissage. Volvo propose dans ce cas des solutions efficaces.



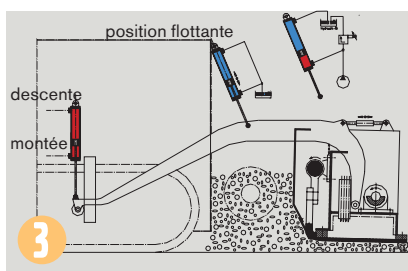
1 Verrouillage hydraulique

Le verrouillage empêche la table de lissage de s'enfoncer dans l'asphalte fraîchement épandu lorsque le finisseur de routes stoppe. La table est maintenue à une hauteur constante par les vérins. Grâce à un système de temporisation, cette fonction est désactivée automatiquement lorsque le finisseur de routes redémarre.



2 Verrouillage 'antisoulèvement' (option, finisseurs de routes sur chenilles uniquement)

Après une interruption du processus de finition, pour refaire le plein par exemple, les matériaux refroidissent dans la goulotte de la vis de répartition. Lorsque le travail reprend, les vérins de verrouillage 'antisoulèvement' exercent alors une pression sur la table de lissage au cours des premiers mètres pour empêcher que les matériaux refroidis ne la repoussent vers le haut. Résultat, ce système améliore la qualité du revêtement en limitant le nombre de renflements.



3 Assistance de table (option)

Dans le cas de matériaux de revêtement à faible portance, il peut arriver que la table de lissage s'enfonce par son propre poids, ce qui lui fait perdre son angle d'attaque positif. Pour éviter cela, une partie du poids de la table de lissage est reporté sur le finisseur de routes par l'intermédiaire du vérin de transport.

Dispositif de maintien en charge de la table de lissage (finisseurs de routes sur chenilles uniquement)

Pour les grandes largeurs de finition, un dispositif de maintien en charge de la table de lissage est proposé en complément du verrouillage 'antisoulèvement'. Ce dispositif évite la formation de renflements au redémarrage en exerçant une pression sur la table de lissage durant une courte période. Cette force agit sur une large surface compte tenu de la disposition des vérins.

Dispositif de fixation de la table de lissage (option)

Lorsque la largeur de finition est très importante, les extrémités de la table de lissage subissent automatiquement une torsion due aux efforts de frottement entre celle-ci et les matériaux épandus. Ces efforts sont alors corrigés par le dispositif de fixation de la table de lissage, ce qui maintient un angle d'attaque constant d'un côté à l'autre. Grâce à un vérin hydraulique, exclusivité Volvo, la longueur du dispositif de fixation peut être adaptée en fonction de différentes largeurs. Il est recommandé d'utiliser ce dispositif de fixation pour les largeurs de finition supérieures à 7,50 m.

Des solutions pour utilisations spéciales

Les tables Volvo sont le résultat de nombreuses années d'expérience de la construction routière et d'une étroite coopération avec nos clients. Ainsi, par exemple, diverses conceptions spéciales et options ont été développées en vue d'étendre les domaines d'utilisation de nos finisseurs de route au-delà de la seule construction routière.



Barres d'attelage divisées

Ces barres permettent de passer rapidement d'une table de lissage fixe à la version Variomatic sans avoir à les démonter.

Élément de table articulé (option)

En plus du dispositif standard de réglage du profil de bombement de la chaussée, l'élément articulé permet de créer un profil additionnel dans la même passe, par exemple un épaulement. Cet élément peut être fixé du côté gauche, du côté droit ou des deux côtés à la fois. L'angle est réglable entre -2° et $+4^\circ$.

Autres options

- Patins de dressage des bords, 3, 5, 7, 12 cm / 45° et 5 cm / 60°
- Réduction de 0,5 m de la largeur de finition de base

Variantes spéciales pour applications spéciales

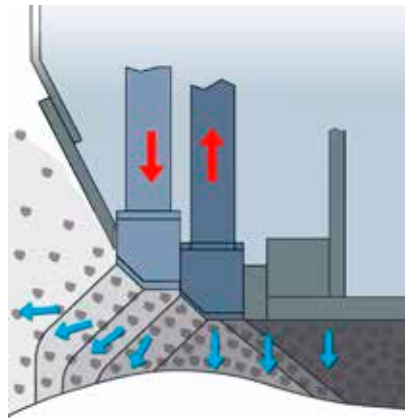
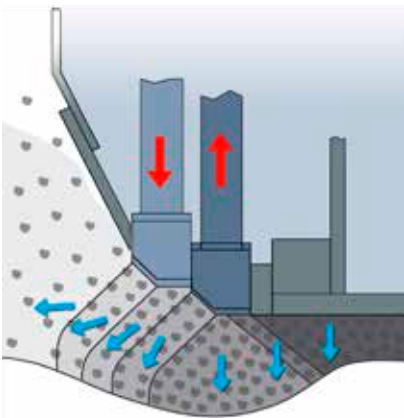
Les ingénieurs Volvo ont apporté de très importantes modifications aux finisseurs de routes et aux tables de lissage en coopération avec nos clients dans le cadre de projets spéciaux.

- Pour les chantiers en pente ou de construction de barrages, les tables de lissage fixes peuvent être équipées d'un dispositif de pré-inclinaison obtenant un rayon de transition précis entre la partie horizontale et la pente, la position de la table variant automatiquement lorsque l'angle change.
- Nos finisseurs de routes et nos tables de lissage ont également fait leurs preuves pour la mise en place de ballasts de chemin de fer. Volvo propose dans ce contexte particulier la combinaison de finisseur de routes et de table de lissage P8820C/MB122.



La technologie du double compactage

Les tables de lissage Volvo à haut pouvoir de compactage (H.P.C.), avec double équipement dameur, permettent d'optimiser le rapport coût-efficacité lors de la pose de tous types de revêtements de routes ou de pistes d'atterrissage, cela grâce à un degré maximum de précompactage et de lissé.



Les tables de lissage Volvo Duotamp à haut degré de compactage ont fait la preuve de leur efficacité dans le monde entier, qu'il s'agisse de revêtements de base, d'agglomérant ou de couche d'usure, de matériaux granulaires, CBM, RCC, et même dans des applications spéciales comme la pose de revêtements bitumineux d'étanchéité sur des structures de barrages ou des circuits automobiles aux virages fortement relevés, où il n'est pas possible de recourir aux méthodes de compactage traditionnelles.

Dans le cas des tables de lissage Duotamp, l'essentiel du travail de compactage est effectué par le double équipement dameur disposé au cœur même du flux de matériaux, à la partie avant de la table vibrante. Cela garantit l'exacte proportion et

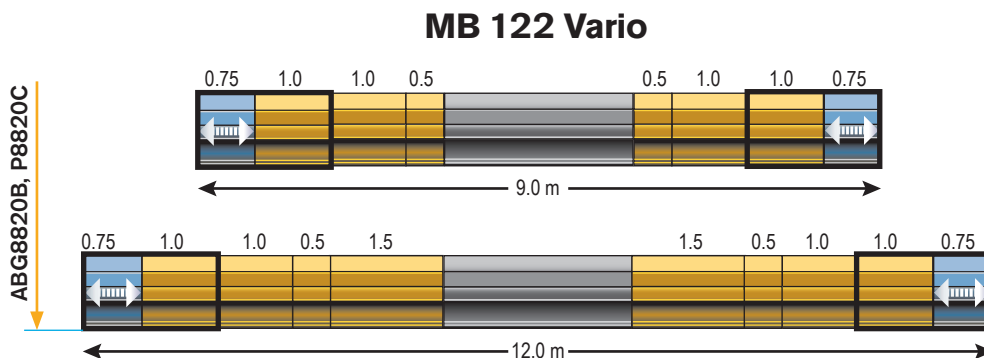
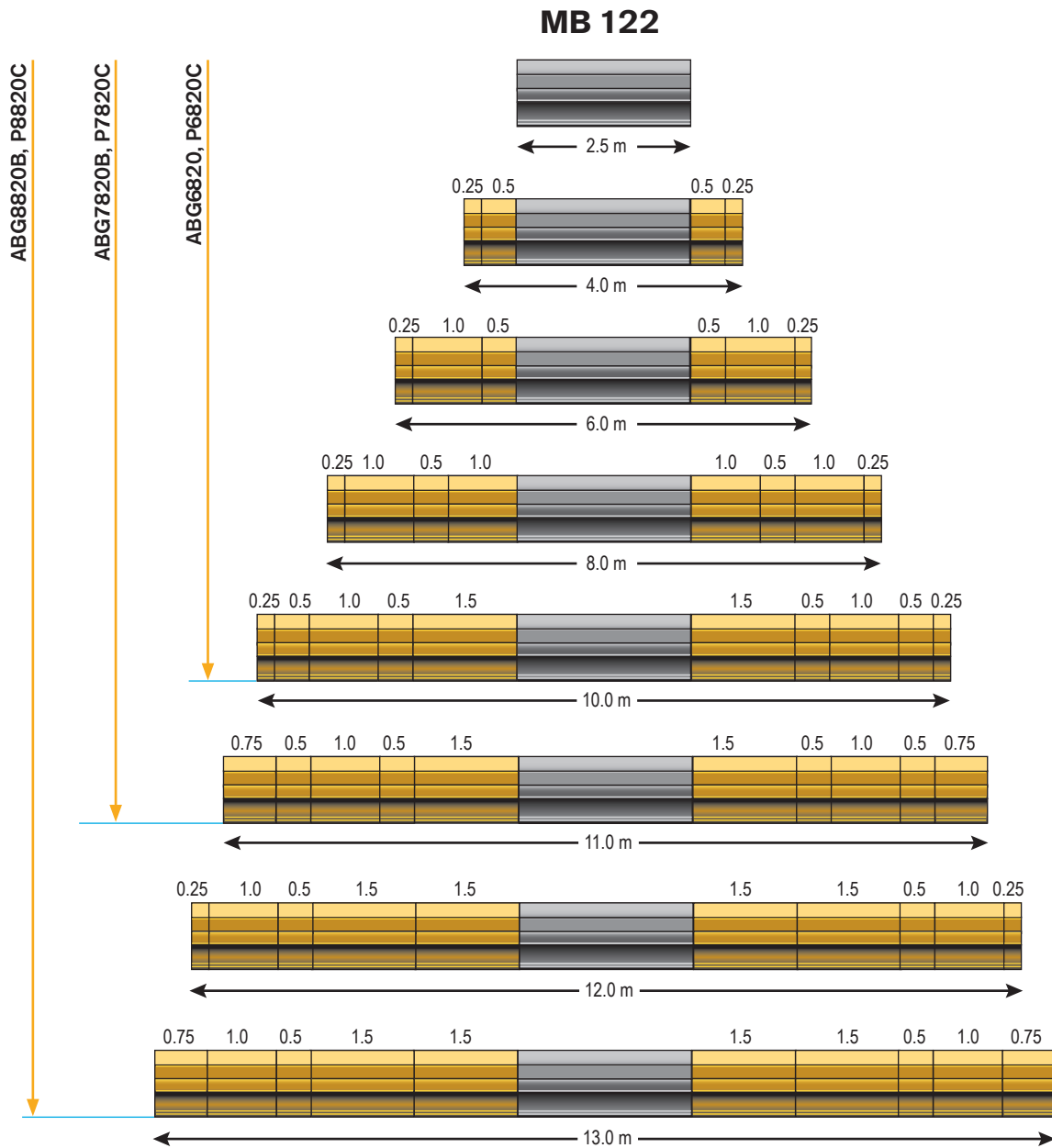
la haute densité constante des matériaux de revêtement sur toute la largeur de finition. Les tolérances de finition sont contrôlées avec plus de précision, même en présence de fortes variations de la composition de la couche de base, grâce au fait que les matériaux subissent un double compactage avant de quitter la table de lissage. Et l'équipement vibrant assure ensuite un fini parfaitement lisse de la couche d'usure.

La technologie du double compactage permet d'obtenir un degré de compactage plus élevé de 5 à 7% qu'avec les tables de lissage combinées munies d'un équipement dameur vibrant simple, pourtant connues pour leur bonne capacité de compactage. Les valeurs obtenues peuvent atteindre une densité Marshall de 98%, ce qui réduit ensuite substantiellement le compactage

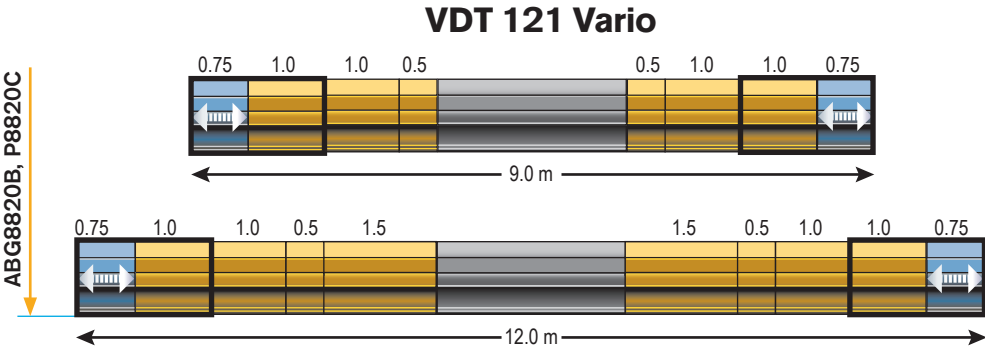
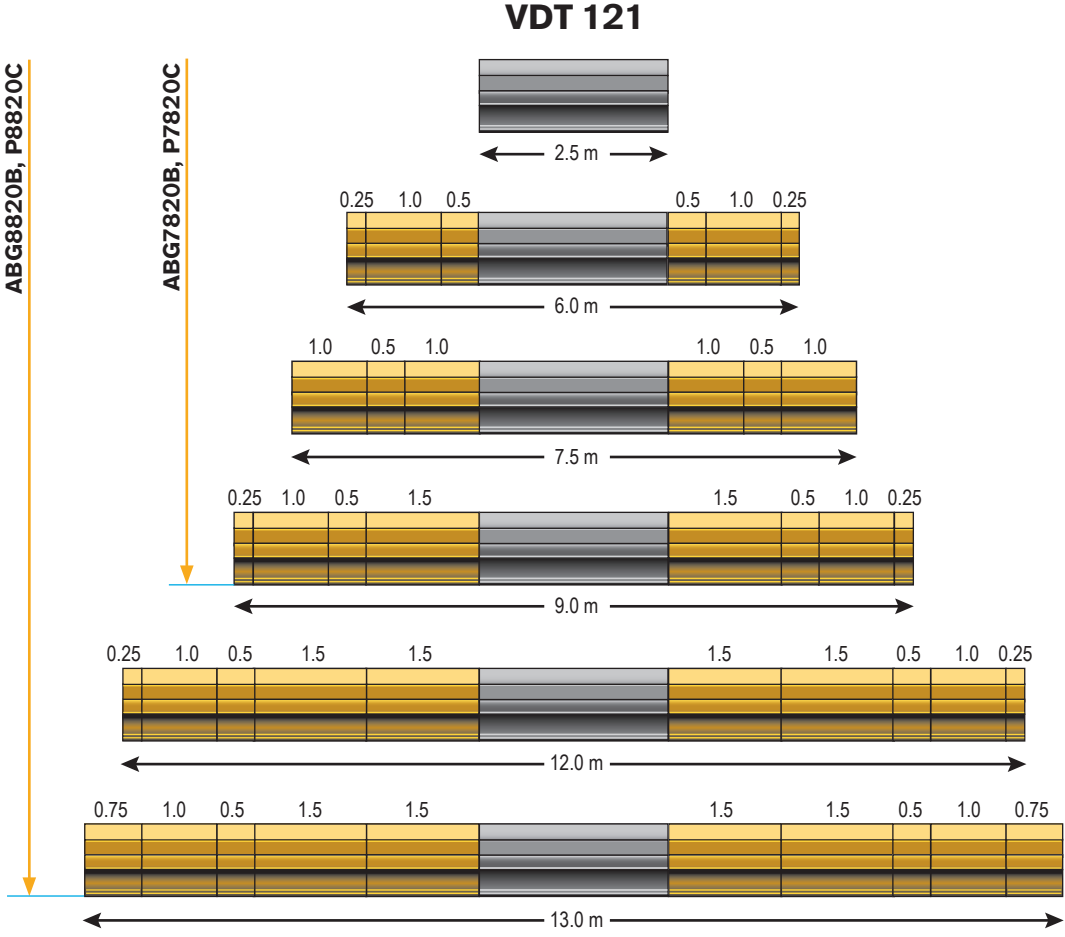
subséquent (nombre de passe nécessaire pour obtenir le taux compactage voulu). Compte tenu du faible enfoncement sous le cylindre suiveur, les inégalités se trouvent réduites en raison d'un moindre nombre de passages de ce cylindre. Cela garantit donc un excellent lissé de la couche de finition.

Les tables de lissage Volvo à haut pouvoir de compactage conviennent parfaitement à la finition de matériaux spéciaux tels que l'asphalte de type mastic contenant des copeaux, ou le béton compacté, dont le compactage doit intervenir très rapidement après l'épandage. Du fait du degré élevé de précompactage, quelques passages complémentaires suffisent. Le taux de compactage final requis est atteint moyennant un minimum de passes et le lissé obtenu est optimal.

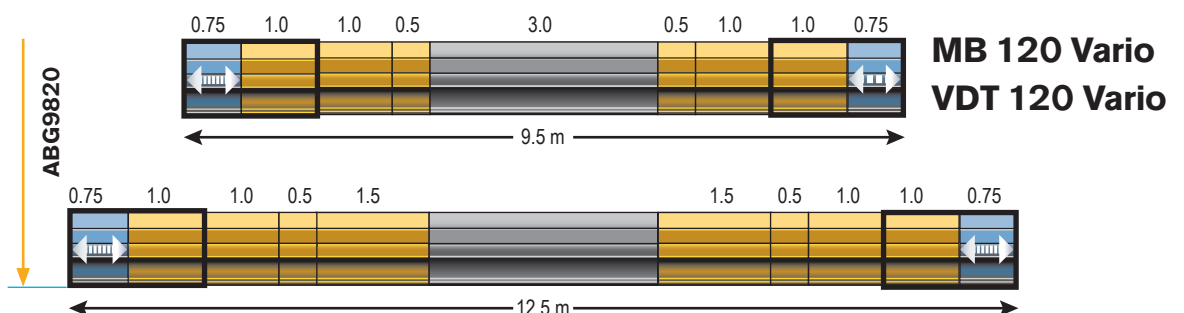
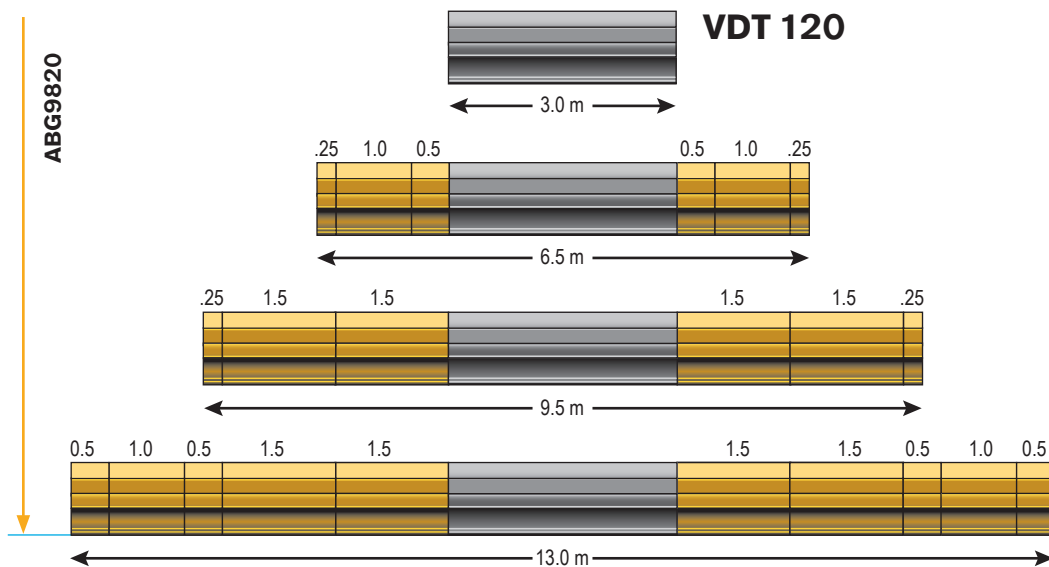
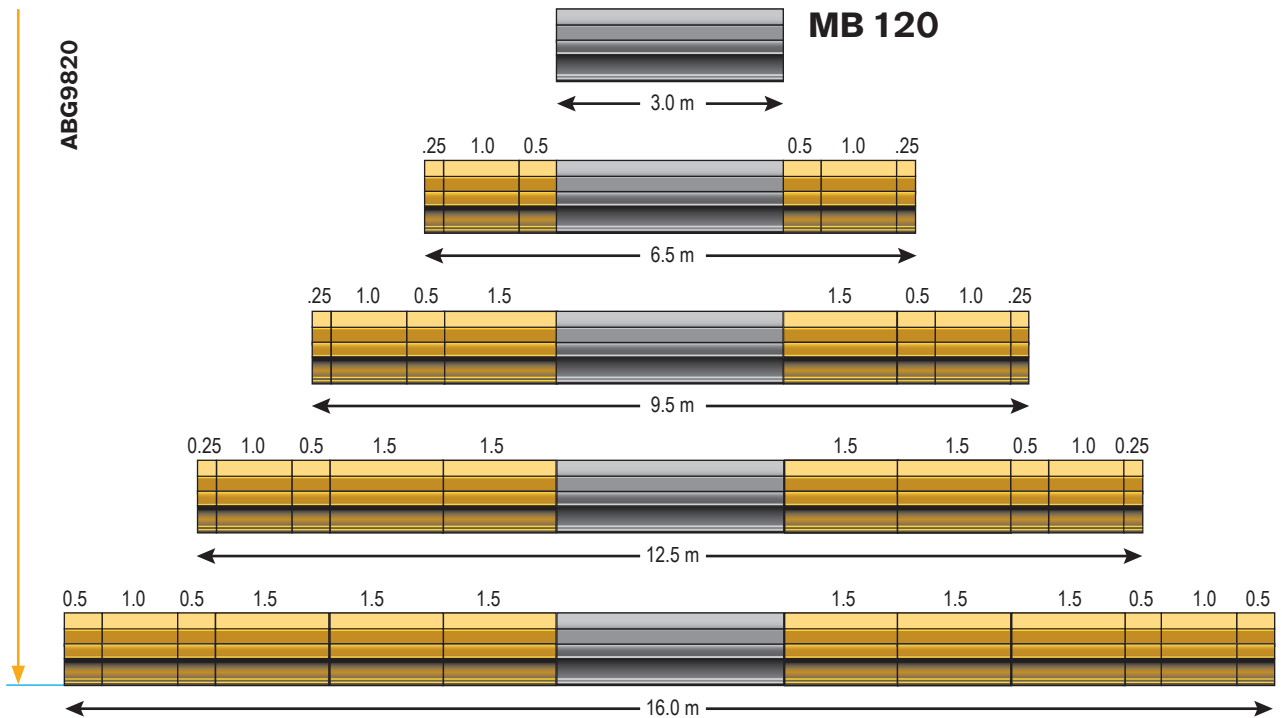
Largeurs de finition avec versions MB 122, MB 122 Vario



Largeurs de finition avec versions VDT 121, VDT 121 Vario



Largeurs de finition avec versions MB 120, VDT 120, MB 120 Vario, VDT 120 Vario



Caractéristiques techniques

Type de table de lissage	Tables de lissage avec équipement dameur simple				Tables de lissage avec double équipement dameur				
	MB 122	MB 122 Vario	MB 120	MB 120 Vario	VDT 121	VDT 121 Vario	VDT 120	VDT 120 Vario	
Largeur de base	m	2,50	2,50	3,00	3,00	2,50	3,00	3,00	3,00
Plage de réglage	m	-	1,50	-	1,50	-	1,50	-	1,50
Largeur de finition maxi¹	m	13,0	12,00	16,00	12,50	13,00	12,00	13,00	12,50
Largeur de finition mini	m	2,00	4,50	2,50	5,00	2,00	4,50	2,50	5,00
Rallonge	m	0,25	-	0,25	-	0,25	-	0,25	-
	m	0,50	0,50	0,50	0,50	0,50	0,50	0,50	0,50
	m	0,75	-	0,75	-	0,75	-	0,75	-
	m	1,00	1,00	1,00	1,00	1,00	1,00	1,00	1,00
	m	1,50	1,50	1,50	1,50	1,50	1,50	1,50	1,50
Diminution de la largeur de base	m	0,50	0,50	0,50	0,50	0,50	0,50	0,50	0,50
Épaisseur du socle	mm	500	500	500	500	500	500	500	500
Équipement dameur		1				2			
Course, équipement dameur N° 1	mm	3/5/7/9				0/3/6/9/12			
Course, équipement dameur N° 2	mm	-				5			
Angle	°	45				45/50			
Largeur	mm	43				43/43			
Fréquence ²	Hz	0 -24,5				0 - 24,5			
Fréquence de vibrations²	Hz	0 - 46,7				0 - 46,7			
Système de chauffage		E/P				P			
Electrique/propane	E/P	P				P			
Réglage du profil de bombement de la chaussée	%	-2/ +4				-2/ +4			
		mécanique/hydraulique				mécanique			
Eléments de table articulés		oui				oui			
Plage de réglage	%	-2/ +4				-2/ +4			
Poids									
Table de lissage de base ³	kg	1 600	1 600	1 800	1 800	2 000	2 000	2 200	2 200
Rallonge 0,25 m	kg	100	-	100	-	130	-	130	-
Rallonge 0,5 m	kg	210	210	210	210	270	270	270	270
Rallonge 0,75 m	kg	280	-	280	-	515	-	515	-
Rallonge 1,0 m	kg	420	420	420	420	580	580	580	580
Rallonge 1,5 m	kg	660	660	660	660	845	660	845	845
Rallonge Vario 1,0 - 1,75 m	kg	-	1 650	-	1 650	-	1 720	-	1 720

1 La largeur de finition maxi dépend du finisseur de routes utilisé

2 Peut dépendre du type de finisseur de routes

3 Y compris les barres d'attelage et la plaque latérale

Tous nos produits ne sont pas disponibles sur tous les marchés. En raison de notre politique d'amélioration permanente, nous nous réservons le droit de modifier sans préavis les spécifications et la conception de nos produits. Les illustrations ne représentent pas forcément des modèles standard.

VOLVO

Volvo Construction Equipment

www.volvoce.com